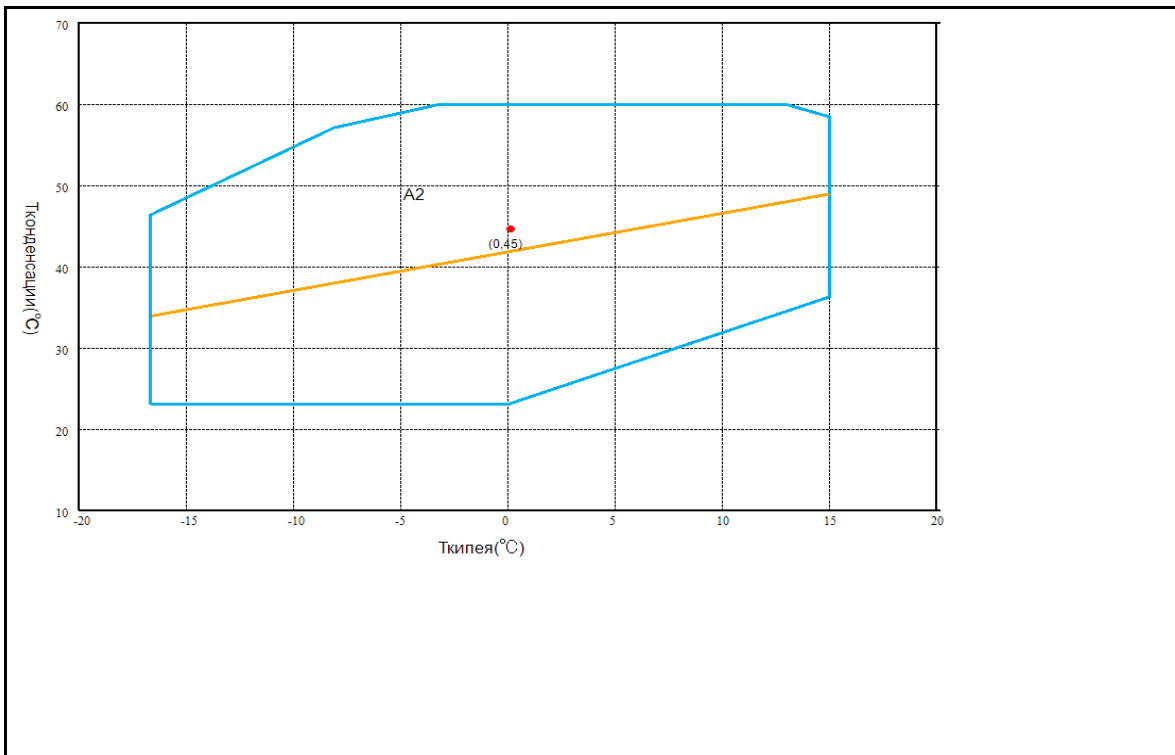


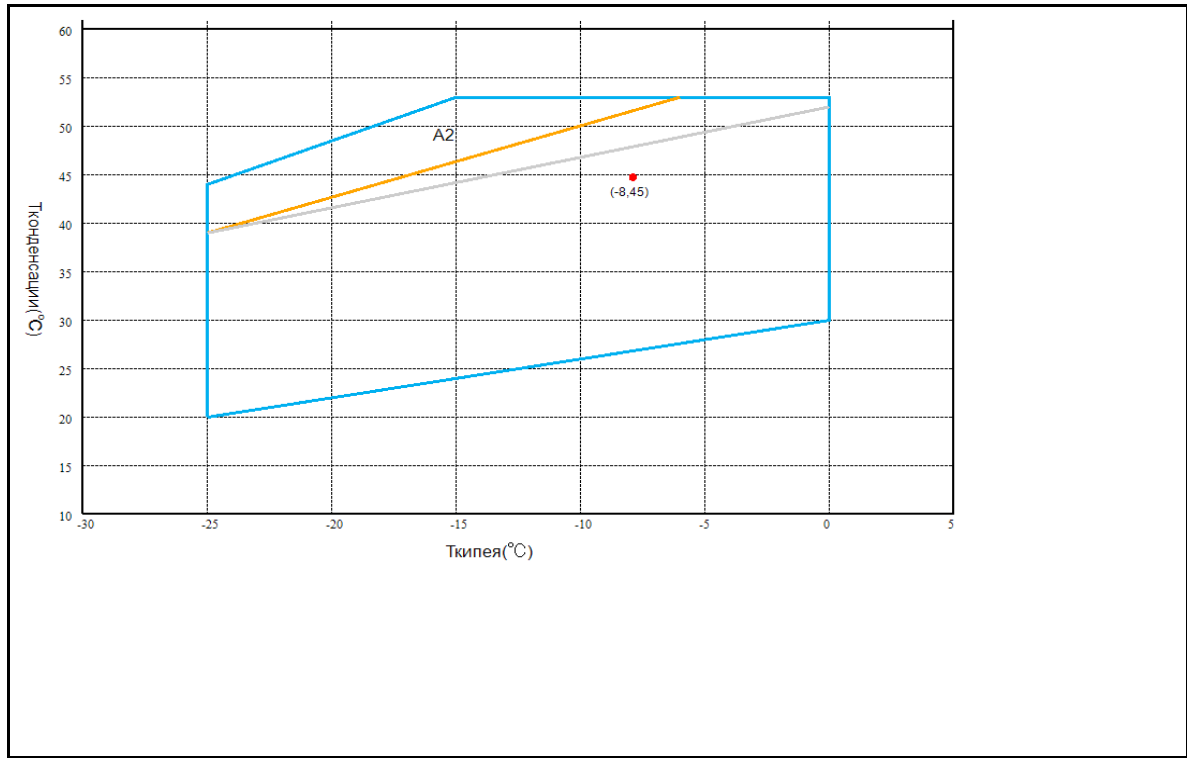


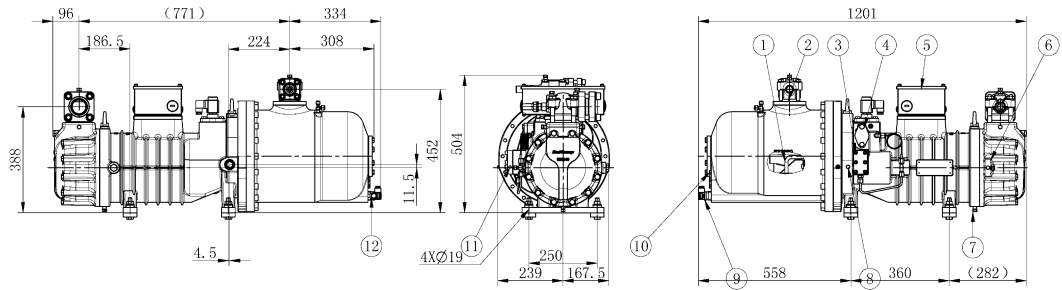
Модель :	SRC-S-113	
Версия:	Refcomp V2.0.5	
Дата:	2023-08-22 16:16:12	
Входная величина		
Хладагент	R407C	
Ткипея	0	°C
Тконденсации	45	°C
Давление испарителя	4.61	bar
Давление конденсатора	17.54	bar
Перегрев	10	K
Переохл-е(в конденсаторе)	5	K
Производительности	100	%
Темп. жидк-ти (переохлажд-ель)	0	K
Выходящее значение		
Коэффициент давления:	3.8	[-]
Холодопроизвод-сть:	90.4	[kW]
Потреб.мощность:	30.5	[kW]
COP:	2.97	[-]
Нагрузки конденсатора:	116.8	[kW]
Массов.расход хладагента:	1956	[kg/h]
Расход масла :	19.8	[L/min]
Произв-ть маслоохл-ля:	4.1	[kW]
температура нагнетания:	80	[°C]
Объемная произв-сть :	118	[m3/h]
Температура нагнетания без охлаждения :	86.8	[°C]
Ток :	50.16	[A]
температура подачи топлива:	73.3	[°C]
физическое тепло масла охлажденного:	2019.5	[J/kg.K]
Плотность масла охлажденного:	910	[kg/m3]
Технические данные		
Вес	325	[kg]
Тип Пуска	Звездная дельта (SD)	
Мощность двигателя	Стандарт	
Привод	400/3/50	
Стартовый ток	277/398	[A]
Максимальный рабочий ток	80	[A]
Макс. избыточное давление (НД/ВД)	19/25	[bar]
Присоединение линии нагнетания	42/ 1-5/8"	[mm/inch]
Присоединение линии всасывания	54/ 2-1/8"	[mm/inch]
Пределы		





Модель :	SRC-S-113	
Версия:	Refcomp V2.0.5	
Дата:	2023-08-22 16:17:24	
Входная величина		
Хладагент	R404A	
Ткипея	-8	°C
Тконденсации	45	°C
Давление испарителя	4.61	bar
Давление конденсатора	20.44	bar
Перегрев	10	K
Переохл-е(в конденсаторе)	5	K
Производительности	100	%
Темп. жидк-ти (переохлажд-ель)	0	K
Выходящее значение		
Коэффициент давления:	4.4	[-]
Холодопроизвод-сть:	71.9	[kW]
Потреб.мощность:	34.9	[kW]
COP:	2.06	[-]
Нагрузки конденсатора:	106.9	[kW]
Массов.расход хладагента:	2316.7	[kg/h]
Расход масла :	21.9	[L/min]
Произв-ть маслоохл-ля:	0	[kW]
температура нагнетания:	78.6	[°C]
Объемная произв-сть :	118	[m3/h]
Температура нагнетания без охлаждения :	78.6	[°C]
Ток :	56.93	[A]
температура подачи топлива:	78.6	[°C]
физическое тепло масла охлажденного:	2019.5	[J/kg.K]
Плотность масла охлажденного:	910	[kg/m3]
Технические данные		
Вес	325	[kg]
Тип Пуска	Звездная дельта (SD)	
Мощность двигателя	Стандарт	
Привод	400/3/50	
Стартовый ток	277/398	[A]
Максимальный рабочий ток	80	[A]
Макс. избыточное давление (НД/ВД)	19/25	[bar]
Присоединение линии нагнетания	42/ 1-5/8"	[mm/inch]
Присоединение линии всасывания	54/ 2-1/8"	[mm/inch]
Пределы		





图例:

- 1-油过滤器
- 2-止回阀
- 3-油冷却器接口5/8"SAE-FLARE
- 4-电磁阀接口
(无级能调控)
- 5-接线盒
- 6-低压接头1/4"SAE-FLARE
- 7-低压侧放油口
- 8-油压接头1/4"SAE-FLARE
- 9-油加热器
- 10-视油镜
- 11-油温传感器1/8"NPT
- 12-注油/放油阀3/8"SAE-FLARE
- 13-高压接头1/4"SAE-FLARE
- 14-排气截止阀 Ø42.2 (1-5/8")
- 15-喷液接口Ø10 (选配)
经济器接口Ø22 (选配)
- 16-能量调节电磁阀
- 17-吸气截止阀
(SRC-S(W)机型选配) Ø54.1 (2-1/8")

Key:

- 1-Oil filter
- 2-Check valve
- 3-Oil cooling connection 5/8"SAE-FLARE
- 4-Solenoid valve connection
(less capacity control)
- 5-Electrical box
- 6-Low pressure connection 1/4"SAE-FLARE
- 7-Oil drain port on low pressure side
- 8-Oil pressure connection 1/4"SAE-FLARE
- 9-Oil heater
- 10-Oil sight glass
- 11-Discharge temperature sensor 1/8"NPT
- 12-Oil charge/drain valve 3/8"SAE-FLARE
- 13-High pressure connection 1/4"SAE-FLARE
- 14-Discharge shut-off valve Ø42.2 (1-5/8")
- 15-Liquid injection connection Ø10 (option)
Economizer connection Ø22 (option)
- 16-Solenoid valves for part-load operation
- 17-Suction shut-off valve
(SRC-S(W) optional) Ø54.1 (2-1/8")